

表題部 (土地の表示)		調製	平成6年9月21日	不動産番号	2908000238740
地図番号	余白	筆界特定	余白		
所在	北九州市小倉北区内			余白	
①地番	②地目	③地積	m ²	原因及びその日付〔登記の日付〕	
47番2	宅地	10776	74	不詳 〔昭和44年12月24日〕	
余白	余白	6094	18	③47番2ないし同番7に分筆 〔昭和47年2月10日〕	
余白	余白	3891	70	③47番2、47番9に分筆 〔昭和52年11月9日〕	
余白	余白	3934	61	③錯誤 〔昭和57年3月25日〕	
余白	余白	2262	79	③47番2、47番10に分筆 〔昭和57年3月25日〕	
余白	余白	余白		昭和63年法務省令第37号附則第2条第2項の規定により移記 平成6年9月21日	
余白	余白	3934	61	③47番10を合筆 〔平成7年4月7日〕	
余白	余白	3937	28	③錯誤 〔令和3年3月29日〕	

権利部 (甲区) (所有権に関する事項)			
順位番号	登記の目的	受付年月日・受付番号	権利者その他の事項
1	所有権移転	昭和57年4月7日 第8600号	原因 昭和57年3月31日交換 所有者 福岡県 順位2番の登記を移記
	余白	余白	昭和63年法務省令第37号附則第2条第2項の規定により移記 平成6年9月21日
2	合併による所有権登記	平成7年4月7日 第7111号	所有者 福岡県



これは登記記録に記録されている事項の全部を証明した書面である。ただし、登記記録の乙区に記録されている事項はない。

(福岡法務局北九州支局管轄)
令和3年3月29日
福岡法務局八幡出張所

登記官

小 中 尾 宗 亮



表題部 (土地の表示)		調製 平成6年9月21日	不動産番号 2908000238747
地図番号 [余白]	筆界特定 [余白]		
所在 北九州市小倉北区内		[余白]	
①地番	②地目	③地積 m ²	原因及びその日付〔登記の日付〕
47番9	宅地	2202.48	47番2から分筆 〔昭和52年11月9日〕
[余白]	[余白]	[余白]	昭和63年法務省令第37号附則第2条第2項 の規定により移記 平成6年9月21日
[余白]	[余白]	2221.99	③錯誤 〔令和3年3月29日〕

権利部 (甲区) (所有権に関する事項)			
順位番号	登記の目的	受付年月日・受付番号	権利者その他の事項
1	所有権移転	昭和52年11月9日 第33645号	原因 昭和52年11月4日売買 所有者 福岡県 順位2番の登記を移記
	[余白]	[余白]	昭和63年法務省令第37号附則第2条第2項 の規定により移記 平成6年9月21日



これは登記記録に登録されている事項の全部を証明した書面である。ただし、登記記録の乙区に登録されている事項はない。

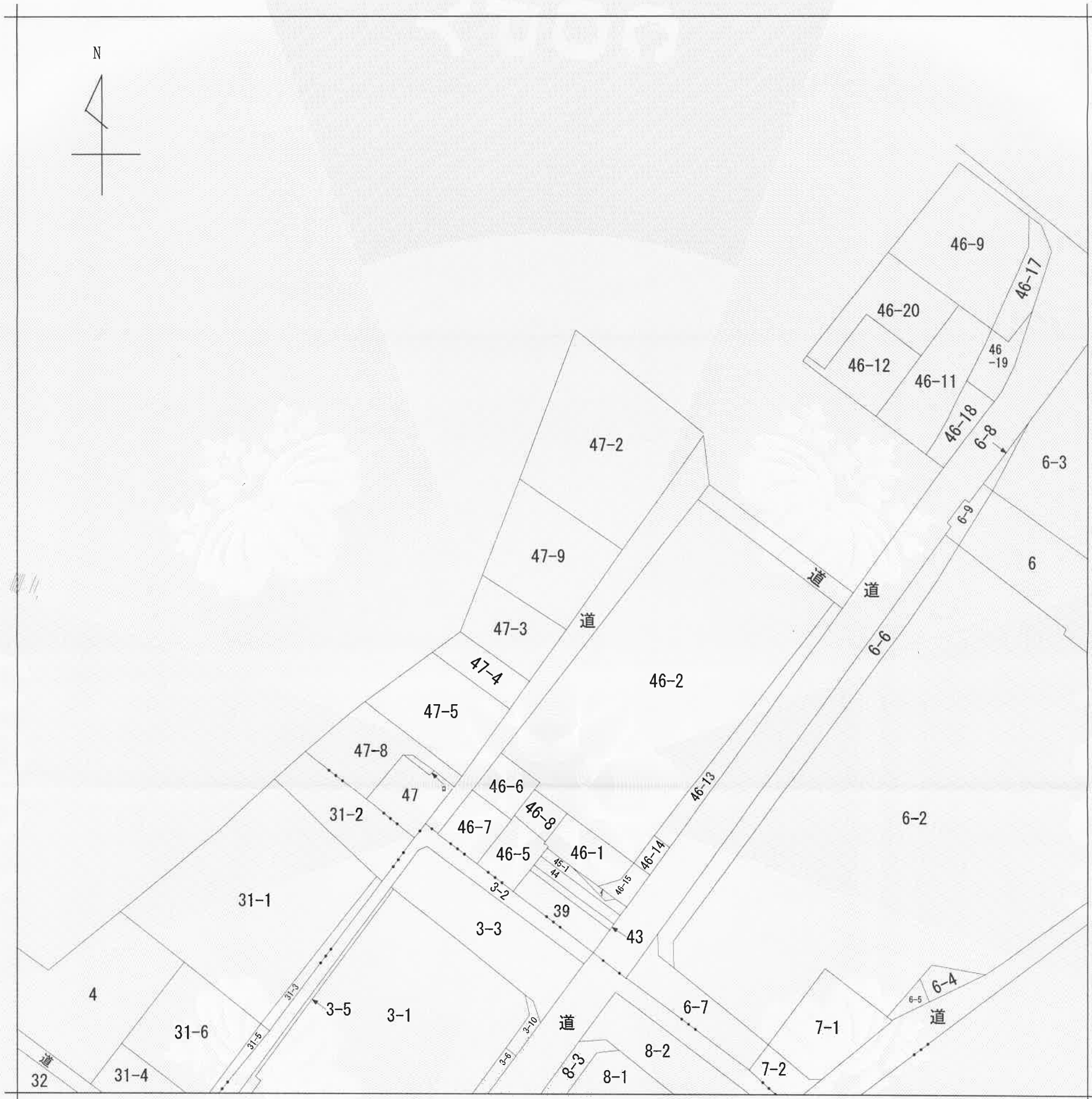
(福岡法務局北九州支局管轄)
令和3年3月29日
福岡法務局八幡出張所

登記官

小 中 尾 宗 亮



* 下線のあるものは抹消事項であることを示す。



(注) 地図に準ずる図面は、土地の区画を明確にした不動産登記法所定の地図が備え付けられるまでの間、これに代わるものとして備え付けられている図面で、土地の位置及び形状の概略を記載した図面です。



A 金田1丁目

請求部	所在	北九州市小倉北区内			地番	47番9	
出力縮尺	縮尺不明	精度区分	座標系又は記号	分類	地図に準ずる図面	種類	旧土地台帳附属地図
作成年月日				備付年月日(原図)	補記事項		

これは地図に準ずる図面に記録されている内容を証明した書面である。

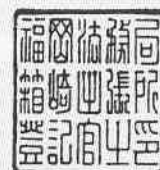
(福岡法務局北九州支局管轄)

平成29年5月1日

福岡法務局箱崎出張所

登記官

松永陽子



公用

登記年月日：令和3年3月29日

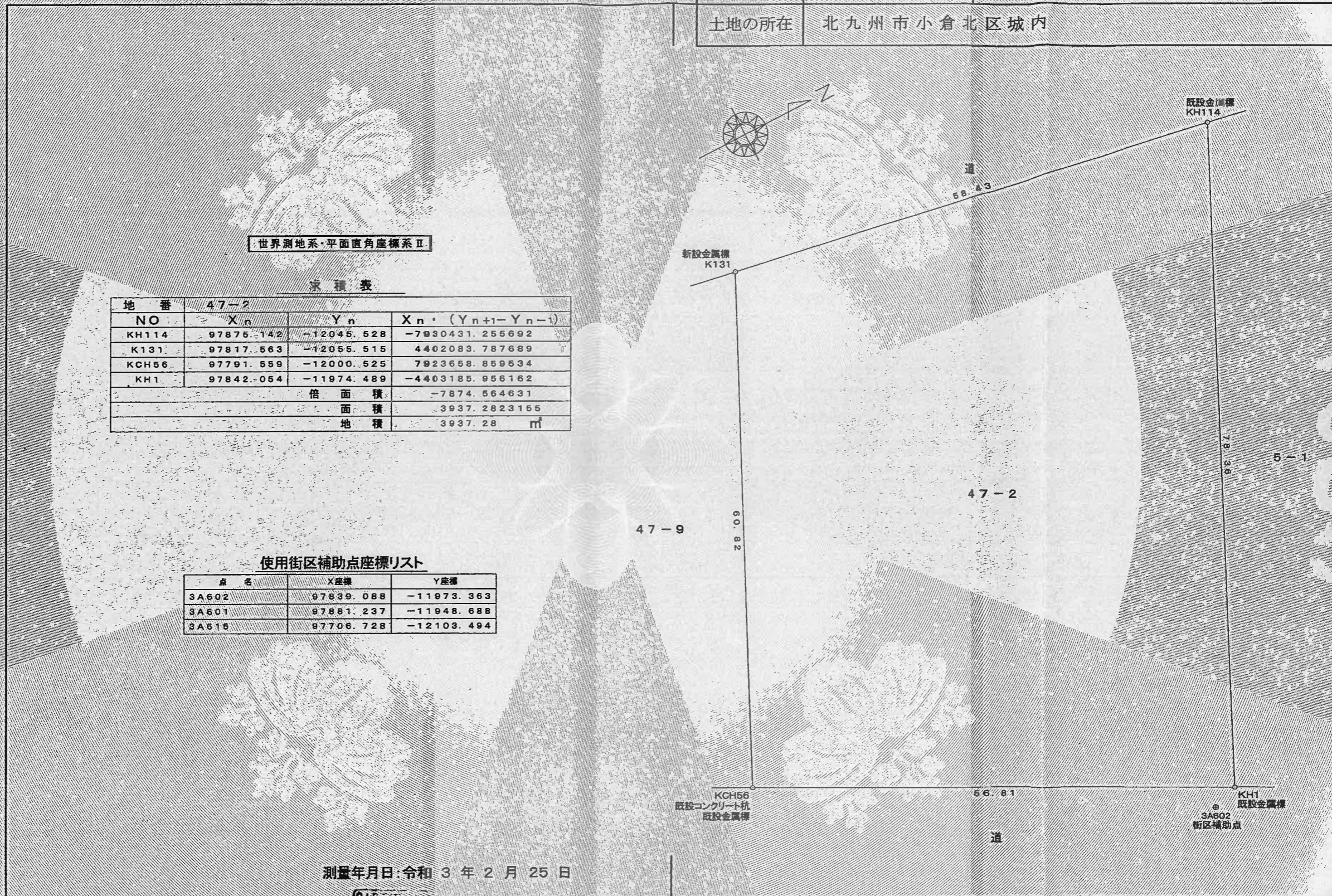
これは図面に記録されている内容を証明した書面である。
(福岡法務局北九州支局管轄)
令和3年4月6日 福岡法務局八幡出張所

登記官

小中尾宗亮



地番	47番2	地積測量図
土地の所在	北九州市小倉北区内	



世界測地系・平面直角座標系Ⅱ

家積表

地番	47-2		
NO	X _n	Y _n	X _n × (Y _{n+1} - Y _{n-1})
KH114	97875.142	-12045.528	-7930431.255692
K131	97817.563	-12055.515	4402083.787689
KGH56	97791.559	-12000.525	7923658.859534
KH1	97842.054	-11974.489	-4403185.956162
倍面積			-7874.564631
面積			3937.2823155
地積			3937.28 m ²

使用街区補助点座標リスト

点名	X座標	Y座標
3A602	97839.088	-11973.363
3A601	97881.237	-11948.688
3A615	97706.728	-12103.494

測量年月日：令和3年2月25日

作成者	北九州市八幡西区相生町16番16号 土地家屋調査士 山田 亮 嗣	申請人	福岡県知事職務代理者 福岡県副知事 大曲 昭恵	縮尺	1/500
-----	-------------------------------------	-----	-------------------------	----	-------

(令和3年3月26日作成)

登記年月日：令和3年3月29日

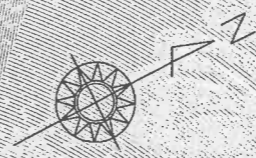
これは図面に記録されている内容を証明した書面である。
(福岡法務局北九州支局管轄)
令和3年4月6日 福岡法務局八幡出張所

登記官

小中尾宗亮



地番	47番9	地積測量図
土地の所在	北九州市小倉北区内	



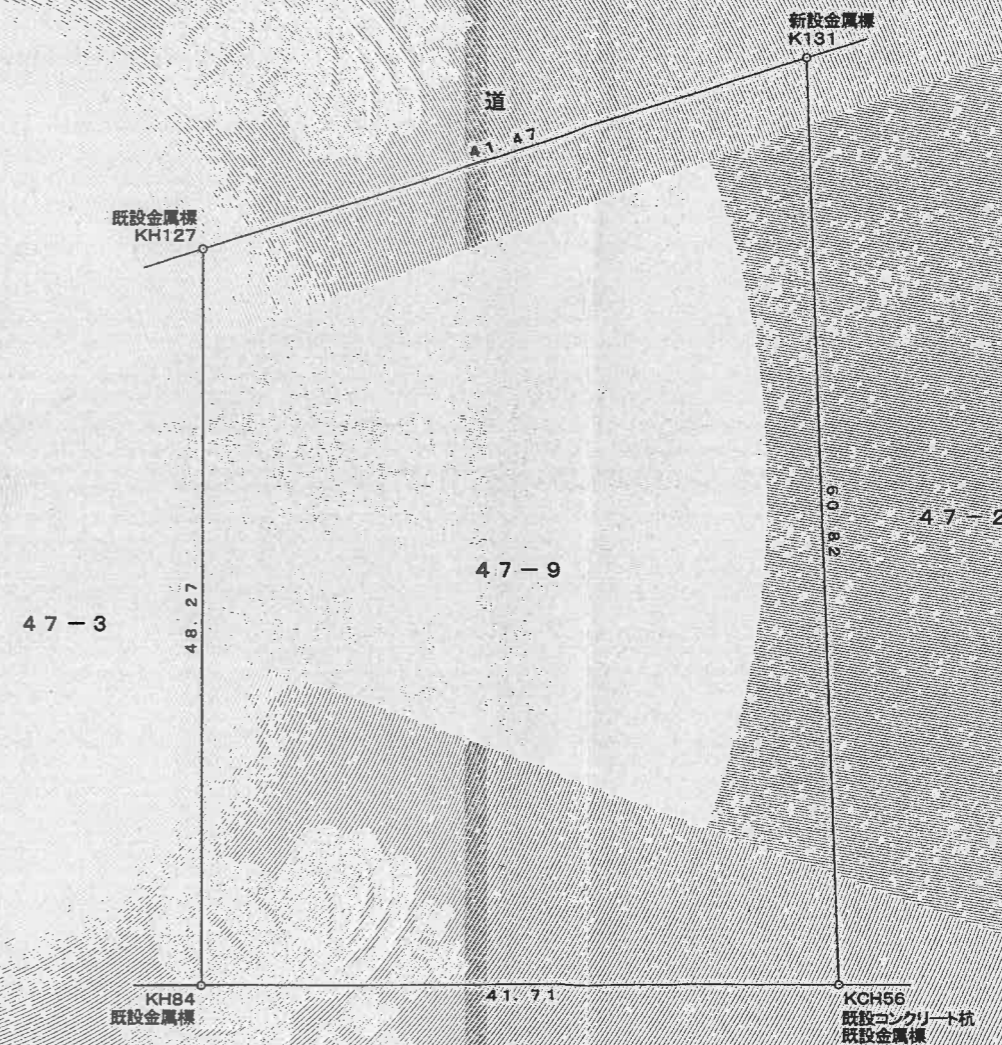
世界測地系・平面直角座標系Ⅱ

求積表

地番	47-9			
NO	X _n	Y _n	X _n × (Y _{n+1} - Y _{n-1})	
K131	97817.563	-12055.515	-6066156.169445	
KH127	97776.691	-12062.540	3505294.372350	
KH84	97754.498	-12019.665	6062245.193470	
KCH56	97791.559	-12000.525	-3505827.390150	
		倍面積	-4443.993775	
		面積	2221.9968875	
		地積	2221.99 m ²	

使用街区補助点座標リスト

点名	X座標	Y座標
3A602	97839.088	-11973.363
3A601	97881.237	-11948.688
3A615	97706.728	-12103.494



測量年月日：令和3年2月25日

作成者	北九州市八幡西区相生町16番16号 土地家屋調査士 山田 亮 嗣	(令和3年3月26日作成)
-----	-------------------------------------	---------------

申請人	福岡県知事職務代理者 福岡県副知事 大曲 昭恵
-----	-------------------------

縮尺	1/500
----	-------